

### LABORVEZETŐ

Lőrincz Illés  
egyetemi tanársegéd

### ELÉRHETŐSÉG

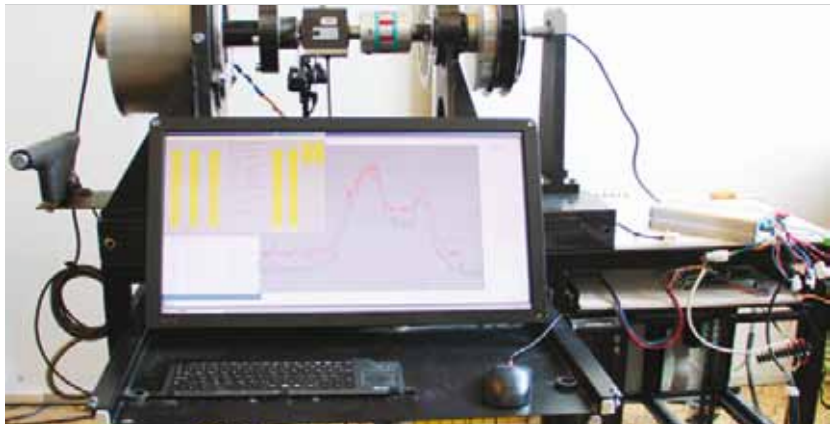
Cím: 9026 Győr, Egyetem tér 1.

Épület: L 2/4

Telefon: (96) 503-400/3225

E-mail: lorinczi@sze.hu

Honlap: <http://jkk.sze.hu>



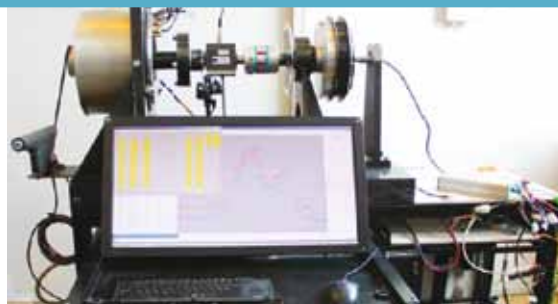
## A LABORATÓRIUM BEMUTATÁSA

- Alapítás éve: 1976
- Kapacitás: 8 munkaóra/hónap szabad kapacitás az oktatási és kutatási tevékenységeken kívül.
- A laboratórium profilja: A laboratórium fő profilja oktatási és kutatás-fejlesztésre osztható. Az oktatásban alternatív és tisztán villamos meghajtású járművekben alkalmazott villamosgépek és kapcsolódó vezérlőrendszereiknek gyakorlatorientált képzése folyik. A laboratórium a villamos meghajtású közúti járművek meghajtó rendszereinek kutatási-fejlesztési tevékenységeit támogatja mérésekkel, motorfékpadai mérésorozatokkal.
- Műszaki specifikáció: A laboratóriumban az oktatási célokat egy 12 fő képzésére alkalmas helység szolgálja különböző oktatási célokra kialakított berendezésekkel. A laboratórium leválasztott kutatás-fejlesztési projektterülettel rendelkezik, ahol a profilnak megfelelő eszközpark is rendelkezésre áll.
- Szolgáltatások: A laboratórium szabad kapacitásában a laboratórium műszerparkjára és a laboratóriumi kollégák szaktudására építve kutatás-fejlesztési támogatást tudunk nyújtani.
- Referenciák:
  - E-VAN Hibrid jármű hajtásláncának, villamos motorjainak és meghajtó elektronikáinak fejlesztéstámogatása.
  - SZEvo 5 – napelemes jármű hajtásláncának és meghajtó elektronikájának fejlesztéstámogatása.

## A laboratórium eszköz- és szoftverállománya:

### Egyedi fejlesztésű villamos fékezésű motorfékpad .....

- Fejlesztési év: 2012-2013
- A padon PSM és egyéb kis teljesítményű villamos motorokat lehet programozottan meghajtani, fékezni, tesztelni.
- A rendszer teljes számítógépes támogatottsággal és regisztrálási funkciókkal rendelkezik.
- Teljesítmény: max. 30 kW.
- BLDC/háromfázisú szinkron motorvizsgáló berendezés
  - 50 kW/400V DC
- 5 db villamos gépvizsgáló állvány
  - 5\*2 db 11/23 kW gép
  - oktatás és kutatásra alkalmas



- ABB frekvenciahajtás, motorral
  - $P_{max} = 2,5 \text{ kW}$
- Asszinkron motorhajtás
  - $P_{max} = 2,5 \text{ kW}$
- AMC hajtásvezérlő (6 db)
- AMC számítógép vezérlésű szinuszos hajtásvezérlő (1 db)
- MAXELL 80 F Szuperkapacitás (2 db)
- 4 db tárolós oszcilloszkóp

**KAPCSOLATTARTÓ:** Laborvezető